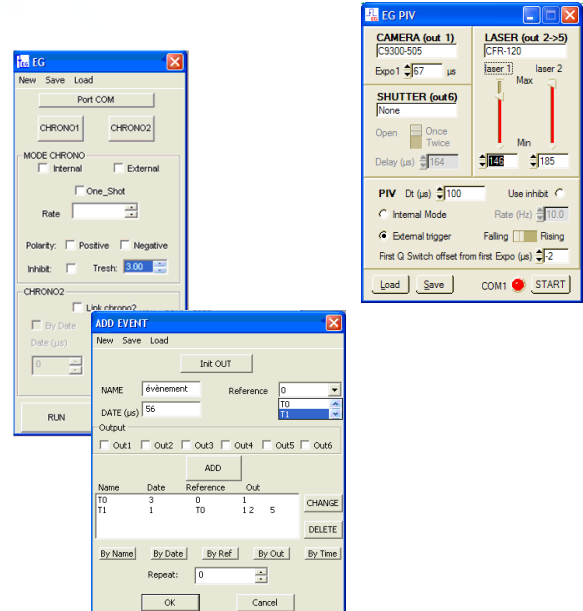


Générateur de délais pour la synchronisation via signaux TTL



Prix Système* : A partir de 990€ HT

*Incluant : EG 1µs avec logiciel de pilotage (prix au 01/09/2006)

Le générateur de délais EG est la solution de synchronisation de vos matériels via des signaux TTL. Ce générateur possède 2 entrées Trigger et Inhibit et 6 sorties indépendantes. Plusieurs modes avancés sont disponibles pour vous permettre de réaliser rapidement vos chronogrammes complexes.

Les chronogrammes sont générés via une interface utilisateur simple et sont ensuite chargés dans la mémoire du boîtier EG via une liaison série (RS232).

Ce générateur de délais autonome est fourni avec son protocole de dialogue pour que vous puissiez l'intégrer dans vos environnements avec vos propres interfaces.

APPLICATIONS

Synchronisation d'appareils

Diagnostic optique

Imagerie rapide

PIV

Automate de vision

Contrôle et surveillance

CARACTÉRISTIQUES

Générales

- 1 entrée Trigger, 1 entrée Inhibit
- 6 sorties TTL (0-5V)
- Résolution temporelle 500ns
- Fréquence maximum 200kHz
- Pilotage via RS232

Fonctionnalités

- Déclenchement chronogramme Interne/Externe
- Insertion chrono2 dans chrono1 (par date/par Trigger)
- Réglage des états initiaux (0 ou 5V)
- Déclenchement sur seuil Trigger (montant/descendant)
- Mode répétition
- Mode one shot

Logiciel

- Interface utilisateur sous Windows
- Label utilisateur pour chaque événement
- Référence temporelle absolue/relative
- Chargement/sauvegarde de chronogrammes

OPTIONS

Pilotage

- USB via cordon USB/Série

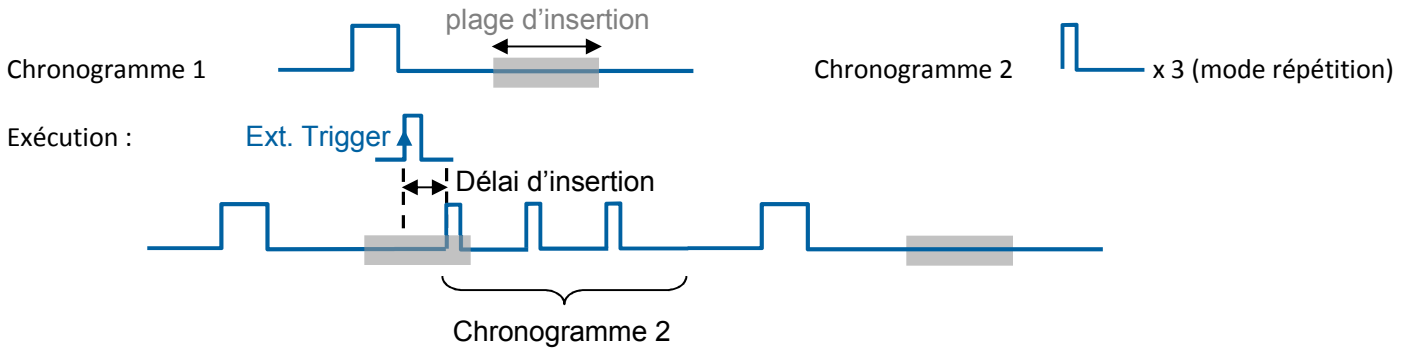
Logiciel

- EGPIV pour les applications PIV
- Développements sur mesure

SPECIFICATIONS

EXEMPLE DE CHRONOGRAMME AVANCE

Chronogramme 1 en mode interne et insertion d'un chronogramme 2 sur interruption trigger.



CARACTERISTIQUES EG

	Générateur de délais
Entrées / Sorties sur BNC	1 entrée Trigger – 1 entrée Inhibit (inhibe le trigger) / 6 sorties TTL
Temps de transition	< 10ns
Délai d'insertion / trigger	2µs
Jitter RMS / trigger	< 100ns
Résolution (min/max)	Temps d'attente entre 2 événements consécutifs : min 1µs / max 8sec
Fonctionnalités	Déclenchement Interne / Externe / One shot Inhibit du trigger Seuillage sur trigger front montant / front descendant Répétions du chronogramme (jusqu'à 65535) Insertion d'un second chronogramme par date ou par trigger Logiciel de pilotage sous Windows
Interface PC	RS232 (19200b) ou USB
Alimentation / Consommation	7V DC / 3W
Dimensions (L x l x h) mm	200 (L) x 160 (l) x 50 (h)
Poids	0,7kg
Température fonctionnement /stockage	+5...45°C / -10...60°C

